

Design PANORAMA - Horace Pan (www.panoramahk.com)
Design Team Nick Wong, Kenny Hung Location Chengdu,
China Function Lobby & Restaurant Built Area (Lobby)
850m², (Yue) 500m² Photographs Ng Siu Fung
Editor Choi Ji-hyun

설계 파노라마 - 호라스 판 위치 중국 청두 Yue Yue Yue
면적 (로비) 850㎡, (Yue) 500㎡ 사진 응 수 풍 에디터 최지현



Skytel & Yue



hall in lobby



Sheng zone



Reception

This is a newly opened boutique hotel in Chengdu China. The project aimed at developing a new mode of business hotel that cross-over hospitality and art-related business to cater the expanding local market of art exhibition and auction. Inspired by the hotel name 'Skytel', an abstracted interior landscape of sky, mountain and earth was created to provide multiple functions of hotel and art gallery.

Entrance lobby in white undulated wall-cum-ceiling spatial envelope with silk-screened texts provides transition from the busy world to an abstract and serene hospitality space. A temporary cloud-like art installation in the multi-functional exhibition zone greets customers through subtle interactive projection. Reception and waiting areas provide casual settings of living room and follow the minimal color scheme of white. Custom designed metal wall relief at reception area denotes bird's eye view of Chengdu's future cityscape. Refreshment function of cocktail events was supplemented by the brown-toned lobby lounge, where also tree-like timber screens and river-like copper curtain give privacy and acoustic quality to the space during usual days. The artistic flavor of the hospitality experience was completed by a full-height black and white photo-collage wall of the city life by a famous local visual artist.

중국 청도에 새로 개장한 부티크 호텔 '스카이텔(SKYTEL)'은 숙박과 예술 사업을 접목한 신개념 비즈니스 호텔을 목표로 완성되었다. '스카이텔'이라는 이름에서 알 수 있듯 이곳은 하늘과 산, 땅 등 자연을 추상화하여 실내 환경에 적용함으로써 호텔뿐만 아니라 갤러리로도 활용될 수 있는 감각적인 공간을 선사한다.

전입 로비는 천정과 연결된 물결 형태의 벽체 벽체로 둘러싸여 있으며 벽에는 실로 스크린 문자를 인쇄해 독특한 분위기를 자아내는데, 이곳은 복잡한 도시에서 한 걸음 물러나 차분한 숙박 공간으로 이어지는 한여 공간이 되고 있다. 또한, 로비 한편에는 여드레컬러를 띠고 구름을 연상시키는 커다란 설치 작품을 걸어 신비한 분위기를 자아내고 있다. 안내 공간과 대기 공간 역시 벽체를 사용하여 미니멀하게 디자인되었는데, 안내 공간의 벽면에 걸린 금속으로 된 부조 오브제는 청두의 미래 도시 경관을 조감도로 표현한 것으로 눈길을 사로잡는다. 이외에도, 로비 라운지는 나무를 닮은 원목 가리개와 하천을 연상시키는 구리 커튼으로 분리되어 고객간의 프라이버시와 음향 효과를 극대화하고 있으며 벽에는 도시의 삶을 담은 유명한 현지 예술가의 흑백 사진 콜라주로 공간을 보다 감각적이고 예술적으로 꾸며준다.

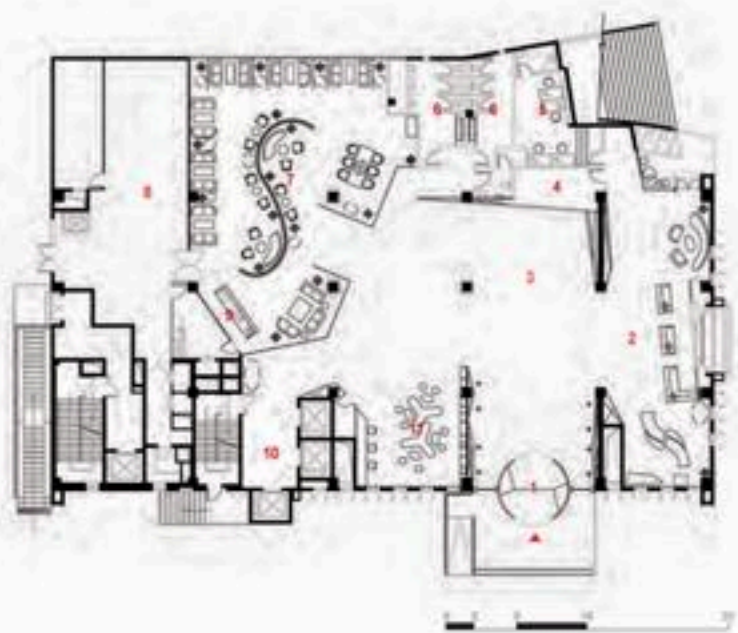


Art gallery

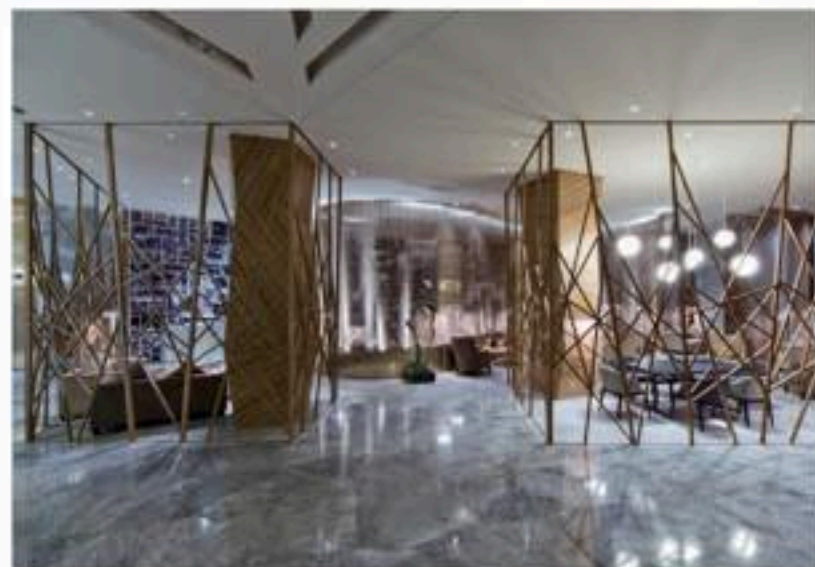


Lobby

- 1. Entrance
- 2. Reception
- 3. Art gallery
- 4. Luggage room
- 5. Office
- 6. Toilet
- 7. Lounge
- 8. Kitchen
- 9. Bar & cashier
- 10. Lift lobby
- 11. Sharing zone



Lobby plan





Reception



Dining Hall



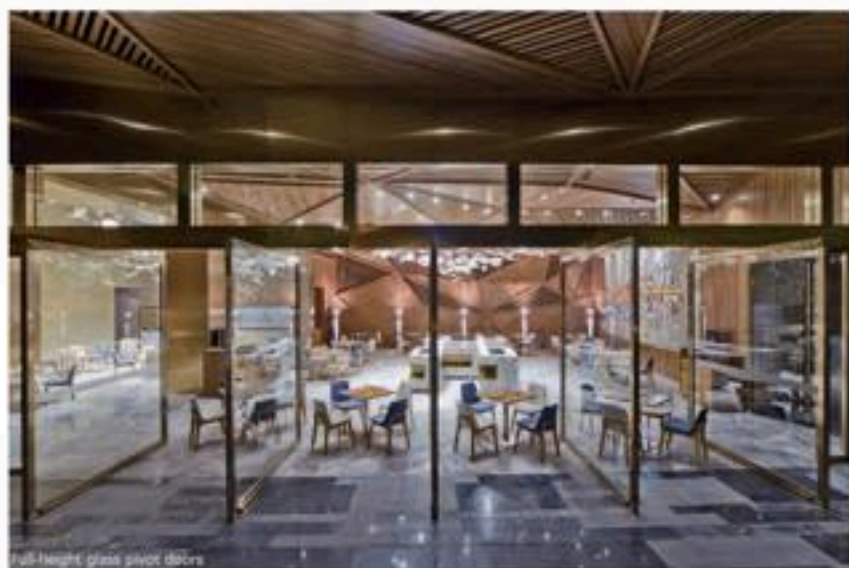
- 1. Entrance hall
- 2. Reception
- 3. Dining hall
- 4. Buffet table
- 5. Washroom

Restaurant plan





General dining hall



Full-height glass pivot doors

Yue : This is a fine dining restaurant that serves Asian fusion food and wine. The project brief required construction of a new built structure to form extension to the existing building to provide indoor and semi-indoor dining areas for holding different catering functions to the hotel users. Inspired by traditional landscape painting, an abstracted landscape was created to reflect the nature of the Asian fusion cuisine served. Under the new steel and glass canopy, a secondary envelope in timber was created to form enclosure to the semi-indoor area and connect the original indoor part. The undulated ceiling-cum-wall panels with slot openings allow daylight penetration yet prevent high heat gain to the whole area. Open-plan seating pattern surrounding mobile buffet tables provide flexibility of layout during breakfast and special events. Full-height glass pivot doors further dissolve the boundary between indoor and outdoor area. Subtle atmospheric change of the two dining areas was created by transition of key materials from timber to brass. Landscape-themed local artist works including suspended birds-like feature in white ceramics and LED wall relief in recycle paper were respectively introduced to add artistic flavor to the dining experience.

스카이라인의 지하에 자리 잡은 '유예(YUE)'는 전통 동경화에서 얻은 영감을 토대로 아시아 퓨전 음식의 특성을 다채 추상적인 분위기의 레스토랑을 선보이고 있다. 직접 선을 통해 안으로 들어가는 노선을 주제로 사용한 넓은 식사공간이 나타난다. 이곳은 새처럼 공중에 띄운 백색 도자기를 비롯한 현지 풍경 예술가들의 작품과 재현을 준비를 할당해 만든 발광 다이오드 벽면 부조로 공간에 예술적인 풍미를 더한다. 안쪽은 미분식 위해 테이블 구역이 배치되어 유동적이면서도 개방적인 식사공간을 제공하고 있다. 특히, 주재료가 목재로 바뀌면서 이전 공간과는 다르게 다른 분위기를 자아내고 있는데, 바닥에서 천장까지 달는 유리 화면은 외부와 소통하는 반 실내 공간을 연출하여 특별함을 더하고 있다. 또한, 내부는 강철과 유리로 된 차양 아래에 목재로 재질의 외피를 덧씌웠는데, 천장과 연결된 불결 형태의 벽넛은 공간을 하나의 프레임으로 연결해 상차 안에 있는 듯한 느낌을 주며, 넓적 기둥과 긴 홈 사이로 햇빛을 유입하여 공간을 더욱 여유롭게 꾸며 준다.